

QUE FAIRE ?

Que faire ou comment réagir lorsque l'on constate la **présence de chenilles de processionnaires** ?

- Si elles se trouvent sur une zone peu fréquentée, pas besoin d'intervenir !
- En revanche, **si leur présence représente un risque élevé** (cours d'école, parc fréquenté, etc.), il faut s'en protéger !

Il existe **plusieurs méthodes pour gérer les populations** de processionnaires que vous retrouverez sur la page dédiée du site chenille-risque.info

Pour votre santé et sécurité, préférez intervenir avec l'avis et les conseils de professionnels.

Risque de confusion

Les chenilles de processionnaires peuvent être confondues avec d'autres espèces, urticantes ou non. **Retrouvez les risques de confusion sur la page dédiée du site chenille-risque.info**. Un doute sur l'identification d'une chenille ? Envoyez nous une photo à chenille-risque@fredon-france.fr

Signalez-les !

sur votre application :

« **Signalement chenilles** »

ou sur le site internet :

**signalement-chenilles-processionnaires.
atlasante.fr**



CONTACTS



OBSERVATOIRE
DES
CHENILLES PROCESSIONNAIRES

✉ chenille-risque@fredon-france.fr

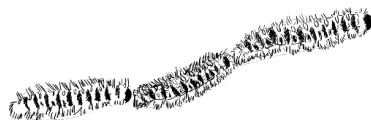
☎ +33(0)7 68 99 93 50

☎ +33(0)1 53 83 71 75



Plus d'infos (confusions possibles, répartition, contacts locaux, etc.) :

www.chenille-risque.info



Retrouvez l'Observatoire des chenilles processionnaires sur les **réseaux sociaux** !



Chenilles de Processionnaires du pin et du chêne

NE PAS TOUCHER !



© Document réalisé par l'Observatoire des chenilles processionnaires, 2022

Les processionnaires, quel calvaire !

MIEUX LES CONNAITRE POUR MIEUX SE PROTÉGER



Processionnaire du pin *Thaumetopoea pityocampa* D. & S.

Identification



Chenille isolée



Nid sur une branche

Habitats : pins et cèdres.

Nid : en forme de bourse de soies, aux extrémités des branches.

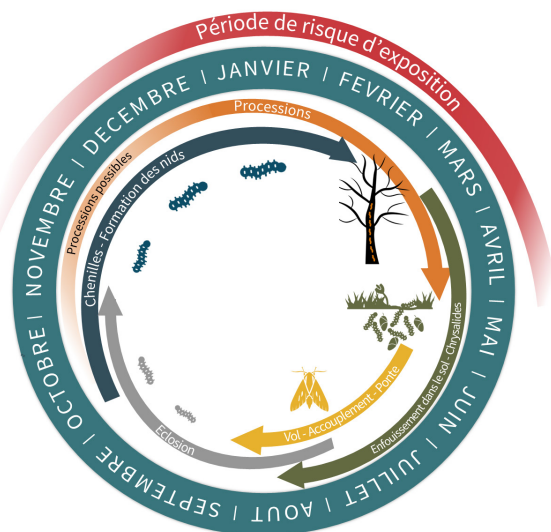
Chenille : corps foncé, avec de nombreux poils orangés et lignes noires. Tête noire.

Longueur : maximum 40 mm.

Procession : sur tronc et sol.

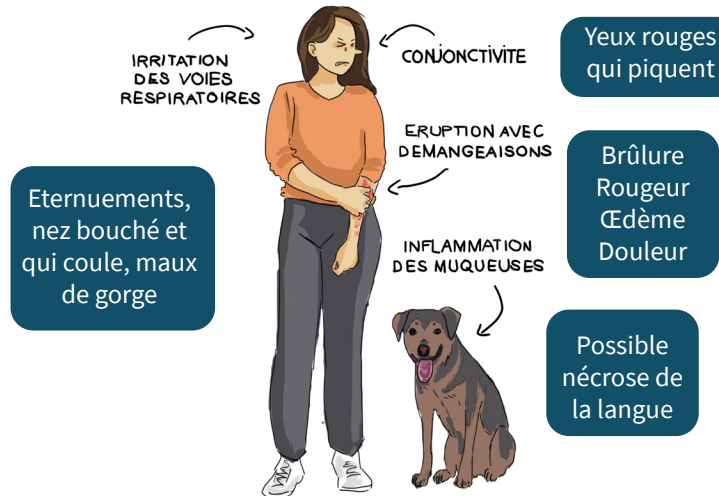
Les chenilles produisent des **soies urticantes volatiles**, présentes sur leurs corps, dans les cocons, dans les nids, sur l'écorce et dans les sites d'enfouissements.

Cycle de vie



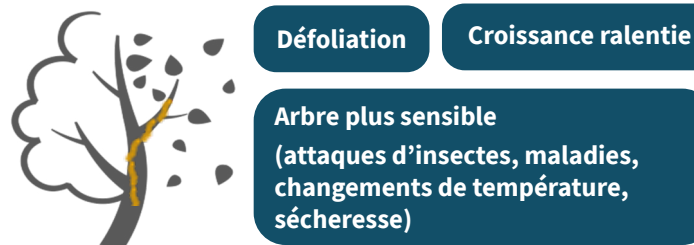
Leurs impacts

Sur la santé humaine et animale



*En cas de symptômes, contacter un médecin ou un centre antipoison.
En cas de difficultés respiratoires, appelez le 15 ou le 112 sans délais.*

Sur les arbres



Pour se protéger

- Porter des **vêtements longs, laver ses vêtements** et cheveux en rentrant de balades.
- **Eviter les zones à risque** durant la période de présence des chenilles.
- **Ne pas manipuler les nids** soyeux présents sur les arbres ou tombés, même s'ils semblent inertes.



Processionnaire du chêne *Thaumetopoea processionea* L.

Identification



Chenille isolée



Nid sur une branche

Habitats : chênes.

Nid : tissage plaqué contre l'écorce, sur le tronc ou les grosses branches.

Chenille : corps foncé, avec de nombreux poils argentés et lignes oranges. Tête noire.

Longueur : maximum 50 mm.

Procession : sur tronc.

Les chenilles produisent des **soies urticantes volatiles**, présentes sur leurs corps, dans les cocons, dans les nids et sur l'écorce de l'arbre.

Cycle de vie

