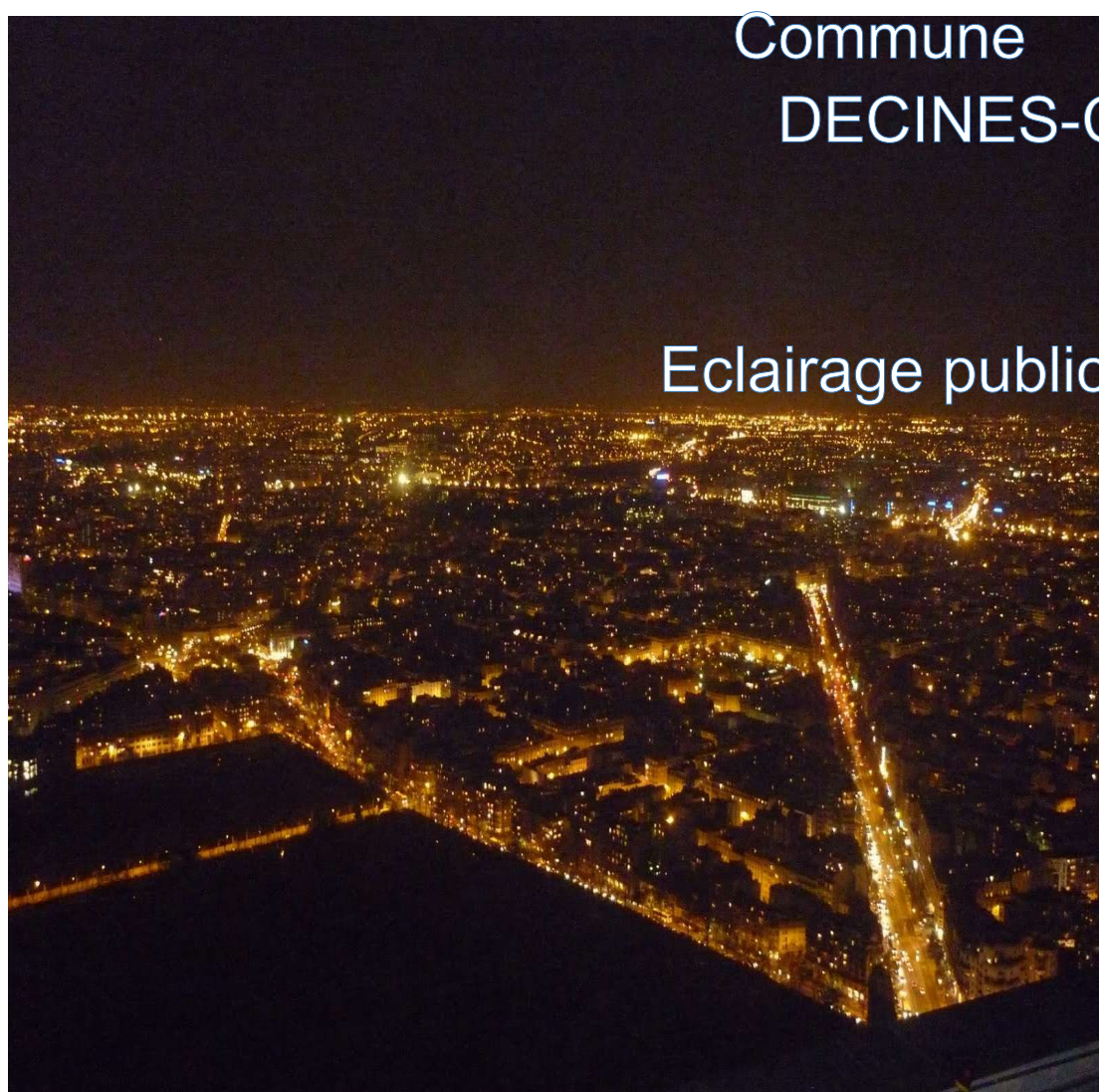


RAPPORT ANNUEL D'EXPLOITATION

JANVIER 2020 à DECEMBRE 2020



INTRODUCTION

Dans le cadre du marché d'exploitation de maintenance préventive, curative et corrective nous devons fournir un rapport annuel d'exploitation sur l'année écoulée. Ce rapport intégrera tous les faits marquants de l'année.

- 1) Renseignements Généraux
- 2) Patrimoine concerné
- 3) Faits marquants de l'année 2020 :
 - a) Covid-19
 - b) Maintenance curative
 - c) Maintenance préventive
- 4) Petit travaux / Principaux évènements
 - a) Décines-Charpieu
- 5) Bilan et propositions d'investissements

1) RENSEIGNEMENTS GENERAUX

Maitre d'ouvrage / Maitre d'œuvre
SIGERLY, syndicat d'énergies
28 Rue de la Baisse,
69100 Villeurbanne
04-78-84-98-27



Entreprise de Maintenance

Bouygues Energies et Services
6 Rue Jean Perrin,
69740, GENAS
Tél : 04-13-64-54-21
Fax : 04-13-64-28-80



COMMUNES

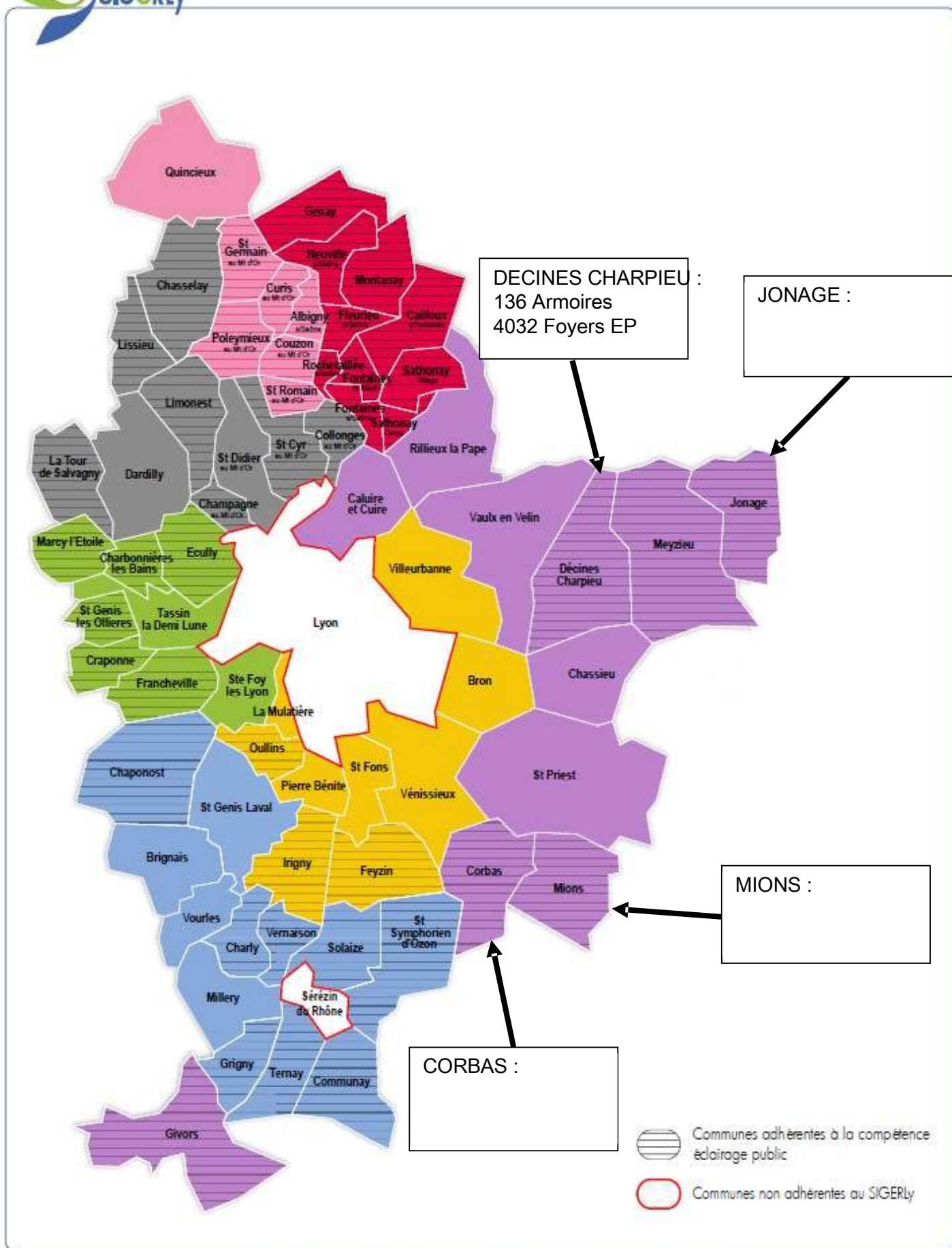


VILLE DE
DECINES
CHARPIEU

Signalisation des demandes d'interventions :

Depuis la plateforme Syecl Web
En direct auprès de Bouygues : 04-13-64-54-21
Sur le N° astreinte : 06-66-33-90-12

2) PATRIMOINE CONCERNE



3) FAITS MARQUANTS DE L'ANNEE 2020

a) COVID-19

La situation sanitaire particulière subie par la France cette année nous a obligé une réorganisation de nos services.

Malgré le confinement total imposé de mi-mars à début mai, nous avons néanmoins maintenu un service minimum pour assurer la maintenance des communes, notamment les pannes de secteur et les sinistres, sur l'ensemble du territoire.

Le programme 2020 a été globalement respecté. Seule une partie du systématique de Décines-Charpieu a dû être reporté sur 2021, mais nous avons mis suffisamment de moyens en œuvre pour rattraper notre retard sur le 1^{er} trimestre.

b) LA MAINTENANCE CURATIVE :

En cas de panne, les communes les signalent par l'intermédiaire de SIECL WEB.
L'exécution de l'entretien curatif intervient comme suit :

Types de pannes	Délais d'intervention	Délais de remise en état
ECLAIRAGE PUBLIC		
Foyer lumineux isolé	48 heures	48 heures
Plusieurs foyers en panne dans la même rue	24 heures	24 heures
Panne locale générale mettant en cause l'éclairage d'une ou plusieurs rues	2 heures (les jours ouvrables) 3 heures (les WE et jours fériés)	24 heures (sauf cas particulier en accord avec le SIGERLY)
Avaries ou dommages aux installations suite à des incidents, accidents ou événements dont notamment ceux susceptibles de porter atteinte à la sécurité des usagers, y compris défauts sur câbles souterrains	2 heures (les jours ouvrables) 3 heures (les WE et jours fériés)	2 jours ouvrables (maxi) pour le provisoire 5 jours ouvrables 10 jours si matériel non courant
Remise du DOE.	15 jours calendaires suivant date d'intervention.	

A l'aide de Syecl Web – Intervention, nous pouvons faire un export de l'année écoulée concernant l'ensemble des demandes effectuées.

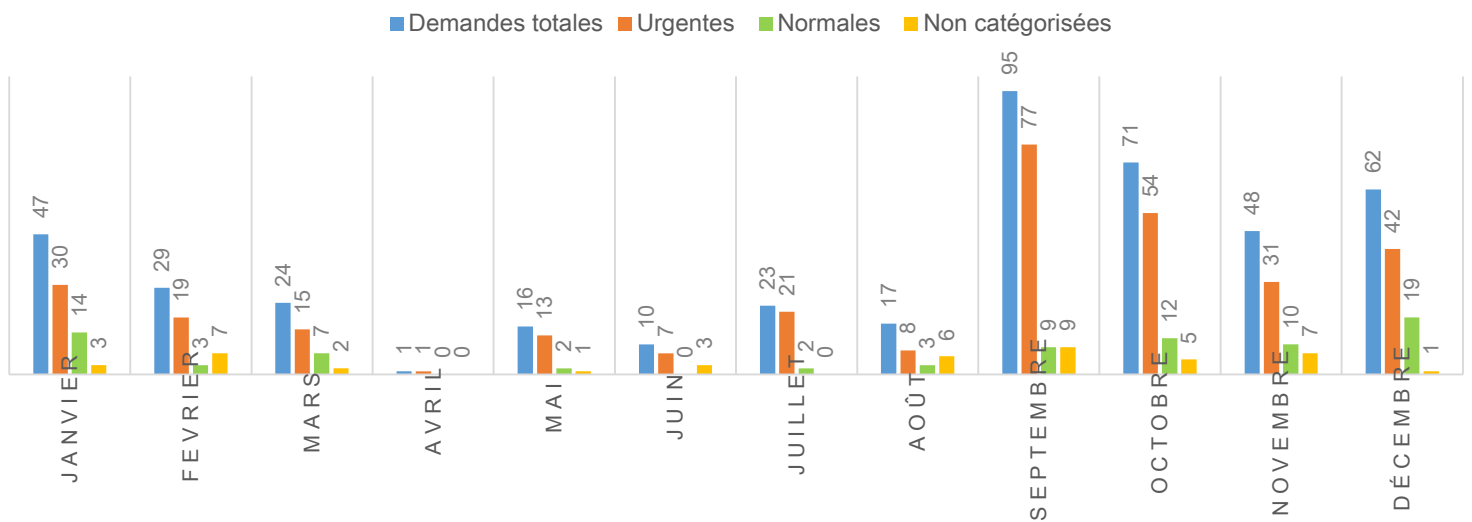
Nous pouvons donc sortir des tableaux afin d'analyser l'année 2020.

Nous avons eu 955 déclenchements d'interventions recensées sur Syecl Web, réparties comme suit :

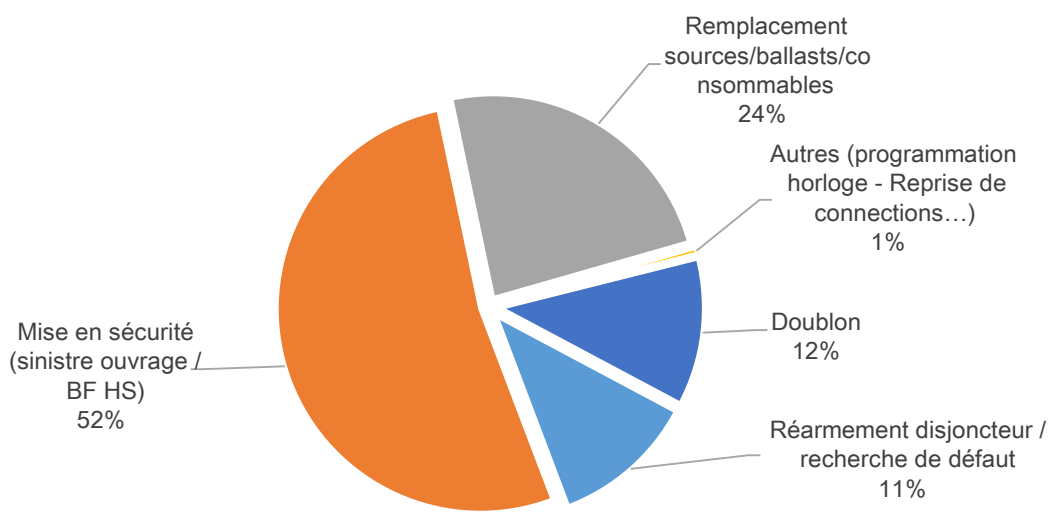
- ∅ Décines Charpieu : 443 dont :
 - 81 catégorisés « normales »
 - 318 catégorisés « urgentes »
 - 44 non catégorisés

Nous constatons un pic des interventions sur la fin du mois d'août et de septembre notamment dû à un passage orageux. (Nombreux coups de foudre constatés et quartiers en panne)

REPARTITION DES PANNES SOUS SIECL DECINES CHARPIEU (2020)



Répartition des pannes - DECINES CHARPIEU



c) Maintenance préventive

Le systématique des foyers sur la commune de Décines Charpieu à débuté au mois de novembre 2020

15 à 20 % de la commune a été réalisée

La fin du systématique sera terminé à fin du premier semestre 2021.

>

d) DECINES-CHARPIEU

- ∅ Remplacement de nombreux luminaires BF lors des travaux PPI (300 luminaires remplacés)
- ∅ Travaux de remplacement des ouvrages de la rue Edelweiss (mât + luminaire)
- ∅ Travaux de renforcement d'éclairage de passages piétons
- ∅ Nombreux sinistres sur l'avenue de France (mât accidenté)
- ∅ Remplacement de Pulsadis ou cellule photoélectrique des armoires par des horloges astronomique (remplacements ponctuels)
- ∅ Mise en place d'un stock de luminaire pour remplacement de luminaire HS. (Meilleure réactivité)
- ∅ Sinistre lié à la foudre dans le quartier Helene Basch / Normandie Niemen (réseaux ainsi que luminaire HS)

5) BILAN ET PROPOSITION D'INVESTISSEMENT

- Ø Encore de nombreux luminaires type « BF » présents sur la commune de Décines-Charpieu
 - È Prévoir un remplacement de la fin des BF (investissement prévu sur la commune de Décines pour 2021)

- Ø Encore beaucoup de cellules photoélectriques et/ou Pulsadisprésentes sur les communes (40aine sur Décines-Charpieu)
 - È Prévoir un remplacement des cellules et autres pilote vétustes qui peuvent causer des pannes de secteur

- Ø La zone industrielle de Décines-Charpieu possède un grand nombre de luminaires vétustes et énergivores (supérieur à 250W)

Le réseau vieillissant est régulièrement responsable des disjonctions d'armoires, rendant difficile la remise en état.

Ø